



期間限定

2021年7月1日~12月27日

トライアルパッケージ 30g

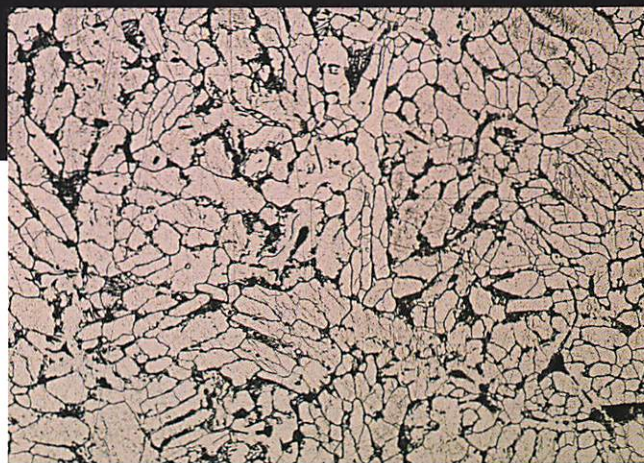
※通常100g

今だからこそ Pt (プラチナ) 入り銀合金を



Pt(プラチナ)による 合金組織制御

ユニコムPTは細かく均一な組織を呈しています。
Pt (プラチナ) を配合することにより金属組織が
改質され靱性が向上しました。

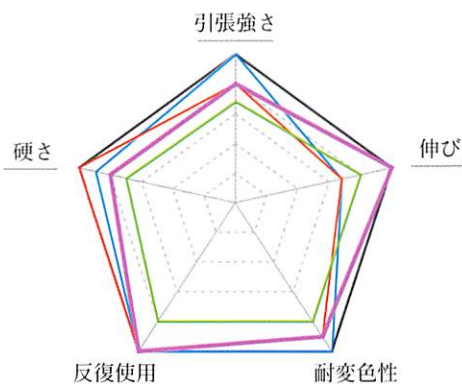


ユニコムPT

100μm

歯科鑄造用銀合金第2種 (パラジウム・プラチナ配合) の諸データ

品名	合金成分 (%)				液相点 (℃)	硬さ (HV)	引張強さ (MPa)	伸び (%)
	Pt	Pd	Ag	その他				
ユニコムPT	0.7	-	70	In20.5,Zn6.2,(Sn,Ir,Al)2.6	680	155	415	13
ユニコム5	-	0.5	70.7	In22.5,Zn6.14,(Ir,Al,Ga)0.16	700	150	405	7
ユニコム7	-	0.7	70	In20.5,Zn6.2,(Sn,Ir,Al)2.6	680	165	410	6
ユニ1-n	-	1	70	In23,Zn4.9,(Sn,Cu,Ir,Al)1.1	690	160	450	6



※各項目は、白金族配合の歯科鑄造用銀合金第2種の4製品の相对比较です。製品比較の目安として参考にしてください。

管理医療機器

ユニコムPT 歯科鑄造用銀合金第2種 認証番号 302ACBZX00036000 ユニコム5 歯科鑄造用銀合金第2種 認証番号 220ACBZX00033000
ユニコム7 歯科鑄造用銀合金第2種 認証番号 220ACBZX00034000 ユニ1-n 歯科鑄造用銀合金第2種 認証番号 221ACBZX00089000

[使用上の注意]

- ・強度が不足する形態のキャストコアーには、銀合金の使用をお控えください。
- ・3本ブリッジを製作する場合は、連結部の断面積を十分に確保し、菌冠長の短い症例など、連結部の断面(高さ、厚み)が十分に確保できない場合は銀合金の使用を避けてください。



YAMAKIN NEWS

https://www.yamakin-gold.co.jp/yn/wm005_metal/

【歯科用合金Q&A】 銀合金と金銀パラジウム合金について



地金相場情報ポータルサイト

＼今すぐアクセス／ [じがねポータル](#) [検索](#)

製品や模型、パッケージなどの色は、印刷インクや撮影条件などから、実際の色とは異なって見えることがあります。

製造販売元 **YAMAKIN株式会社**

〒781-5451 高知県香南市香我美町上分字大谷1090-3

本社：〒543-0015 大阪市天王寺区真田山町3番7号
TEL. 06-6761-4739 (代) FAX. 06-6761-4743
東京・大阪・名古屋・福岡・仙台・高知
生体科学安全研究室・YAMAKINデジタル研究開発室
<https://www.yamakin-gold.co.jp>

●製品に関するお問い合わせはこちら

テクニカルサポート

(9:00~17:00) サクキュー ヨクツク
0120-39-4929

お取扱店