

エステセムIIペースト トリプルパックキャンペーン

数量限定 2026.1.21(水) > 2.20(金)

キャンペーン内容

保険点数
歯科用合着・接着材料I
(レジン系/自動練和型)

(材料料) **38点**



ペーストA/B(ユニバーサル)
各2.3mL × 3本
合計 ¥29,400



ミキシングチップ

×40個

ミキシングチップ セメント用 40個
標準医院価格 ¥4,100

※臨床でのご使用には「ボンドマー ライトレスII」が必要です。

上記セットを特別価格にてご提供!

※特別価格につきましては、お届け歯科商店様へお問い合わせください。

※エステセムII 歯科接着用レジンセメント(管理医療機器) 認証番号228AFBZX00129000 ※一部キャンペーンを実施していない地域もございます。ご了承ください。
※価格は2026年1月現在の標準医院価格です。消費税は含まれておりません。※数に限りがありますので期間中でも打ち切らせていただく場合がございます。

エステセムII ペースト トリプルパックキャンペーン

貴歯科医院名

お名前

エステセムII オートミックスペーストユニバーサル 3本+
ミキシングチップ キャンペーン

[キャンペーンコード:16125]

ご住所 〒

セット

TEL ()

お届け歯科商店名

弊社にご提供いただきました個人情報につきましては、弊社「個人情報保護方針」に従って厳正に管理し、ご本人様が拒否された場合を除いて、製品・サービスのご紹介を含むマーケティング活動に利用させていただきます。

株式会社トクヤマデンタル

お問い合わせ・資料請求 インフォメーションサービス

受付時間

本社 〒110-0016 東京都台東区台東1-38-9

0120-54-1182

9:00~12:00/13:00~17:00
(土日祝日を除く)

CASE 1

エンドクラウンの装着

(クリアランス確保が困難な最後方臼歯への応用)

(写真提供)
九州歯科大学
生体材料科学分野
加来 伸哉先生



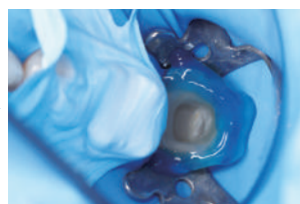
補綴装置(エステライトPブロック)の被着面にアルミナサンドブラスト処理



補綴装置の被着面に「ボンドマー ライトレスII」を塗布し、エアブロー(5秒)



ラバーダムを用いて防湿



エナメル質へのセレクトティブエッチング



支台歯に「ボンドマー ライトレスII」を塗布し、エアブロー(5秒)



「エステセムII」を用いて装着



装着後の口腔内写真

CASE 2

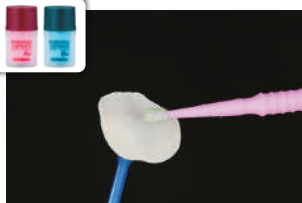
ジルコニアオーバーレイの装着

(ボンドマー ライトレスII、エステセムII使用)

(写真提供)
マイスター春日歯科クリニック
理事長
遠山 敏成先生



装着前ラバーダムの装着(咬合面観)



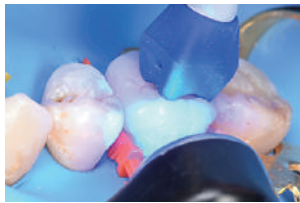
ジルコニアオーバーレイ内面へ「ボンドマー ライトレスII」塗布後、即時にしっかりとエアブローを行い被膜厚さを薄くする(光照射不要)



歯面への「ボンドマー ライトレスII」の塗布同様に即時にエアブローを行う(光照射不要)



ジルコニアオーバーレイ内面へ「エステセムII」の填入



支台歯への装着・圧接後、余剰セメントをある程度拭き取ってから光照射を行う



オーバーレイ装着後の咬合面観



オーバーレイ装着後の頬側面観



ラバーダム除去直後咬合面観



◀ 上記症例を含む臨床ケースレポートはこちら
(「ダウンロードページ」をご覧ください。)

<https://www.tokuyama-dental.co.jp/products/products381.html>

歯科医療従事者向け 情報サイト †TD



接着修復についての動画を閲覧できます!

下記動画は歯科情報サイト「†TD」へご登録(無料)いただくことで閲覧可能となります。「†TD」では動画以外にも記事、セミナー情報など様々なコンテンツを掲載しています。

会員登録はこちらから!



ジルコニアオーバーレイの接着に
化学重合
という提案
マイスター春日歯科クリニック 遠山 敏成 先生

ジルコニアオーバーレイの接着に化学重合という提案
遠山 敏成先生



CADCAMインレーを成功させる
Rules
井畑 信彦 先生
〜ルールを守れば成功する〜

CAD/CAMインレーを成功させるRules
井畑 信彦先生

